

기업의 성장판을 열어주는

투윈시스템 회사소개서

2019. 04. 12

투윈시스템

(www.TwoWinSystem.co.kr)

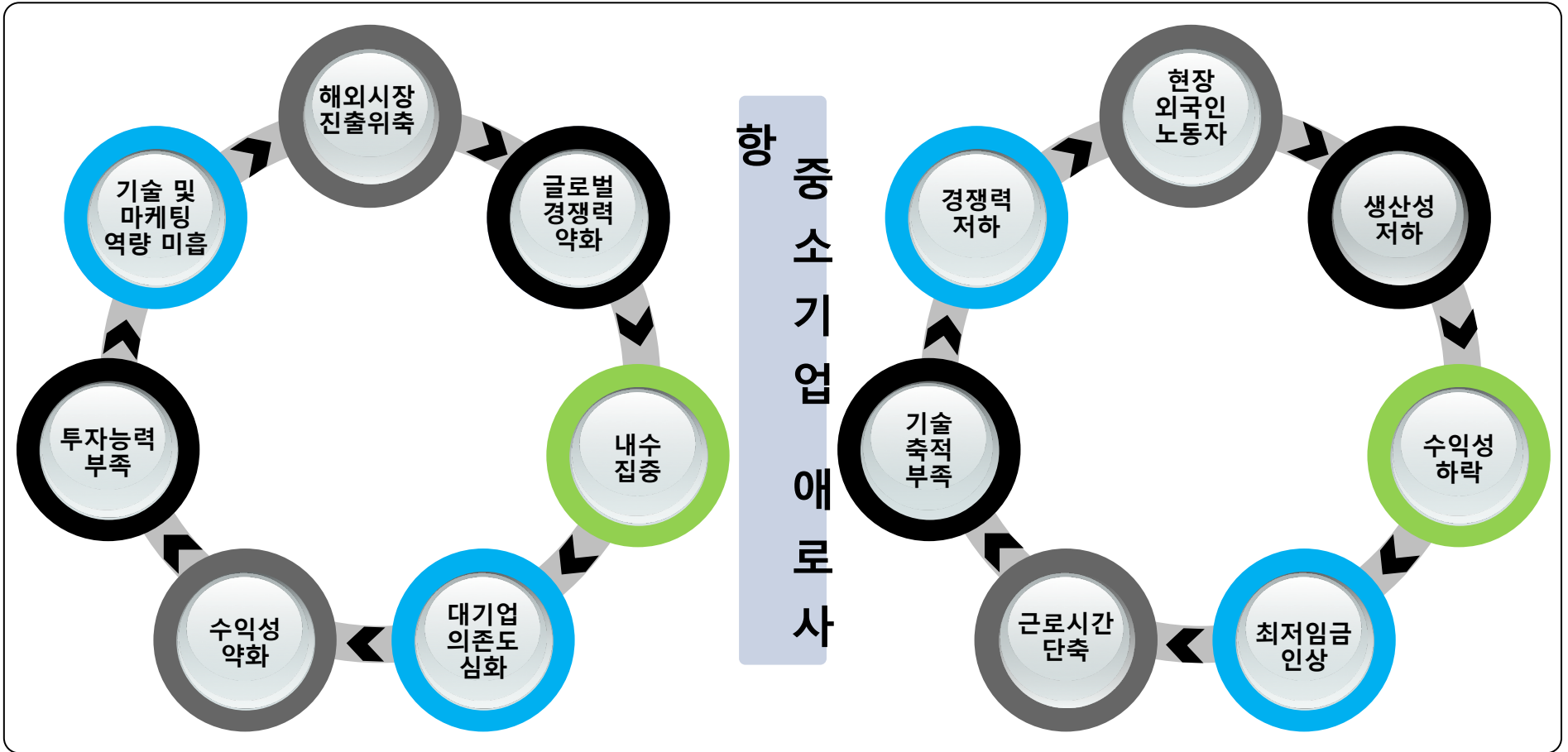
목 차

I. 일반현황

1. 중소기업 경영현실
2. 공급기업

1. 중소기업 경영현실

경영현실



1. 중소기업 경영현실

애로사항

- ◆ 현재 관리시스템의 한계, 적은 인원과 전문 인력 부재
- ◆ 도입 절차에 대한 지식과 경험 부족
- ◆ 도입 목표의 요구사항에 대한 검토 및 구체화 미흡
- ◆ 도입할 시스템에 대한 이행 및 전문성 부족
- ◆ 도입비용 산출의 적정성 여부판단 어려움
- ◆ 스마트팩토리를 구축해야 하는 필요성에 대한 의구심
- ◆ 스마트팩토리 구축사례 및 성공사례에 대한 정보부족
- ◆ 자금투자여력 미약, 기존 설비와 연계성 미비

1. 중소기업 경영현실

애로사항

제품 생산에 있어 다음의 문제점들을 해결하고, 대외공신력 확보는 물론 작업자의 자기 관리 능력을 개선시켜 생산 능률 향상.

작업장의 실시간 모니터링 불가능

실시간 진도상황 파악의 불가능

설비로부터 실적의 자동 취합 불가능

생산시점의 불량발생에 대한 대응 곤란

설비의 가동/비가동 분석 미흡

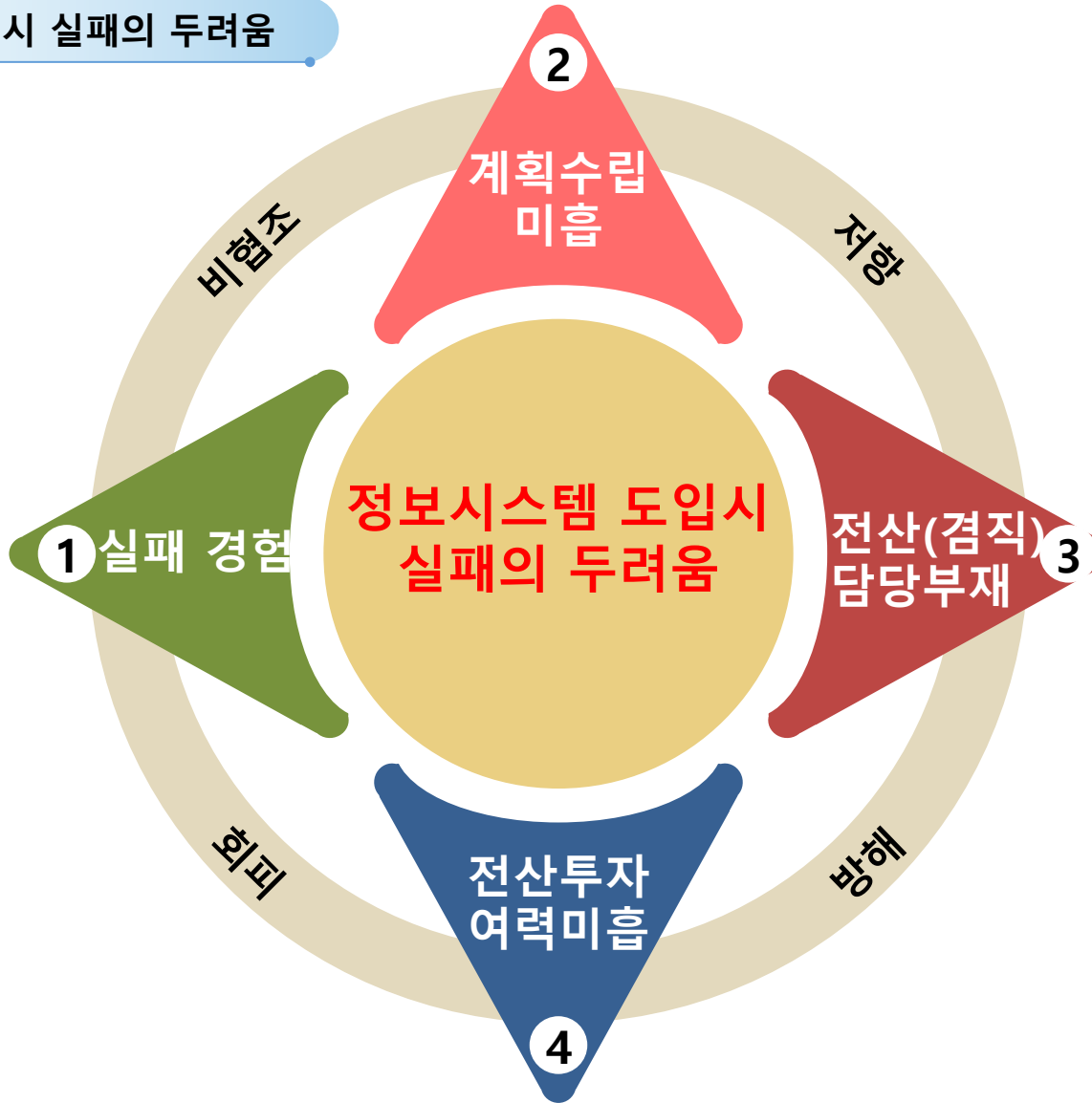
설비 고장 및 이력관리 기능 미흡

각종 실적 Data가 현장 수기에 의한 것으로 정확도 결여

인건비 상승, 리드타임 증가 등 문제점 발생

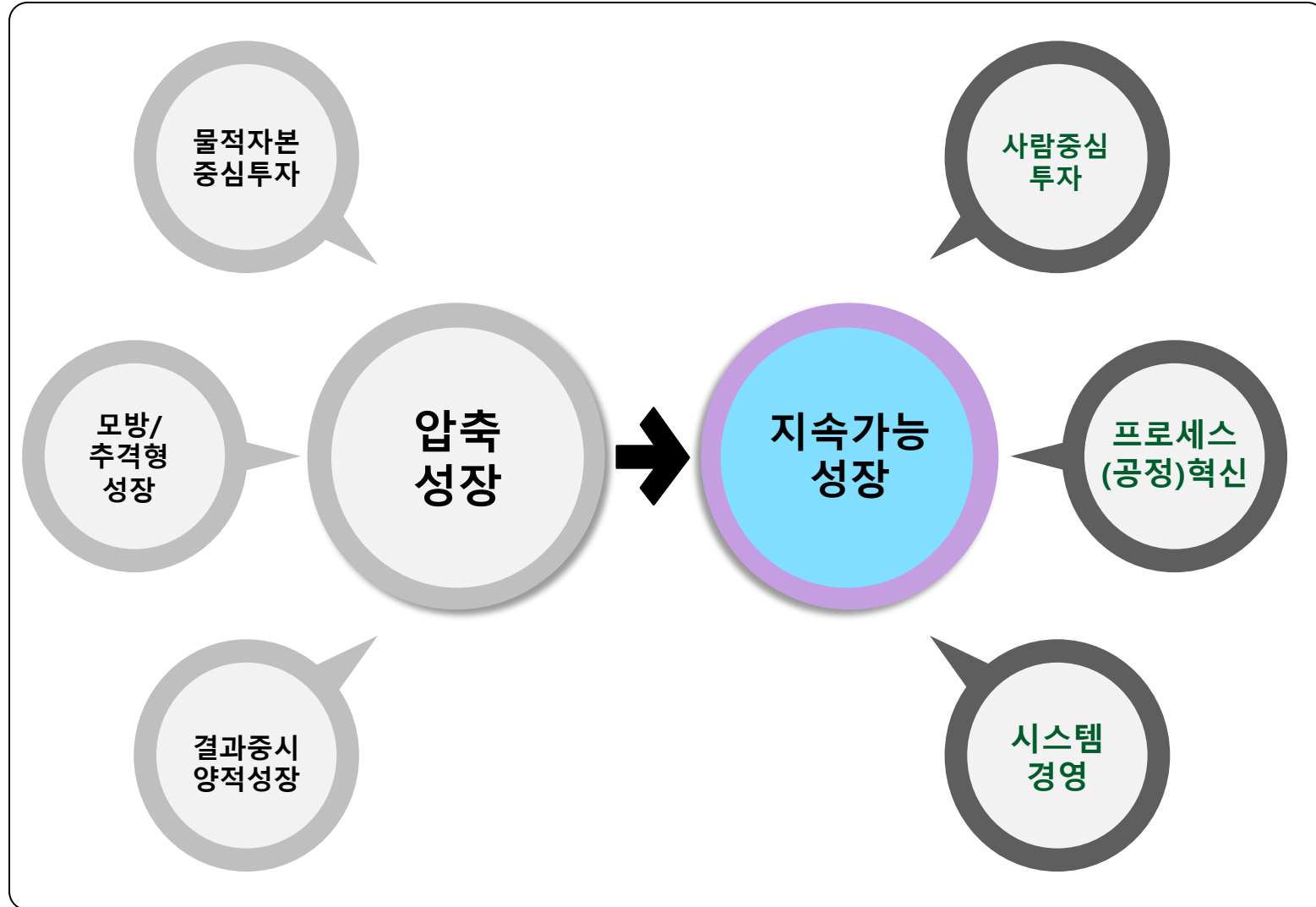
1. 중소기업 경영현실

전산시스템 도입시 실패의 두려움



1. 중소기업 경영현실

새로운 패러다임



2. 공급기업

1. 일반/재무 현황

구 분	내 용
기업명 & 대표자	투원시스템 (대표자: 최 재 남)
사업 분야	<ul style="list-style-type: none"> • MES, EIS, ERP 솔루션 제공 및 구축 • BI(Business Intelligence) 기반 대시보드 & Chart Component 제공.(Hybrid-Web) • <u>AI(Artificial Intelligence) & Deep Learning</u> 솔루션 개발.(Python & Tensorflow)
임 직 원	13 명 (특급 : 4명, 고급 : 3명, 중급 : 3명, 초급 : 3명)
설립 & 자본금	2015. 09. 03 (1993.11. 01 최초 설립) & 6,100 만원

(단위: 백만원)

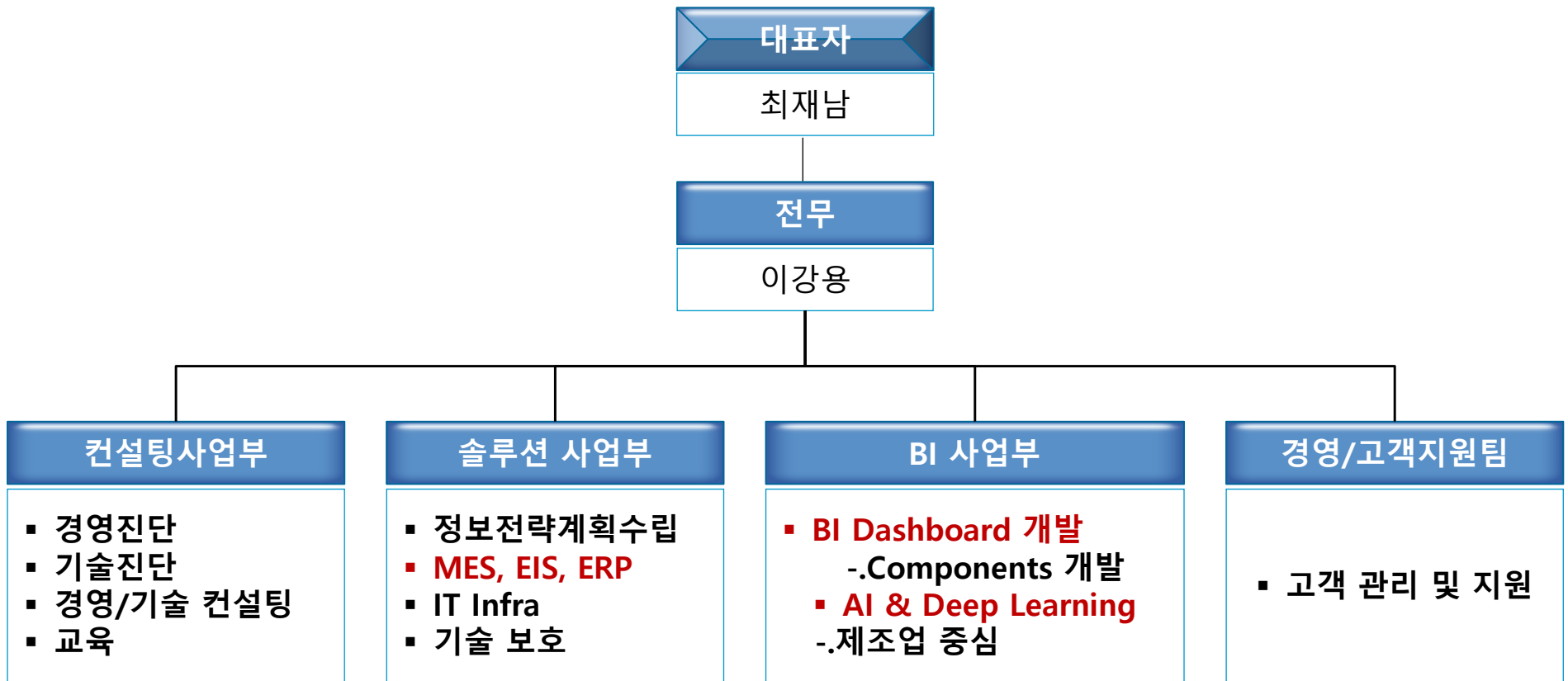
구 분	매 출 액	손 익 액
2015년	191	45
2016년	1,165	188
2017년	886	18
2018년	1,000	36

지속적인 성장기업, 일류기업 실현

혁신형 기업화, 조직화, 기술혁신, 생산성향상



조직도

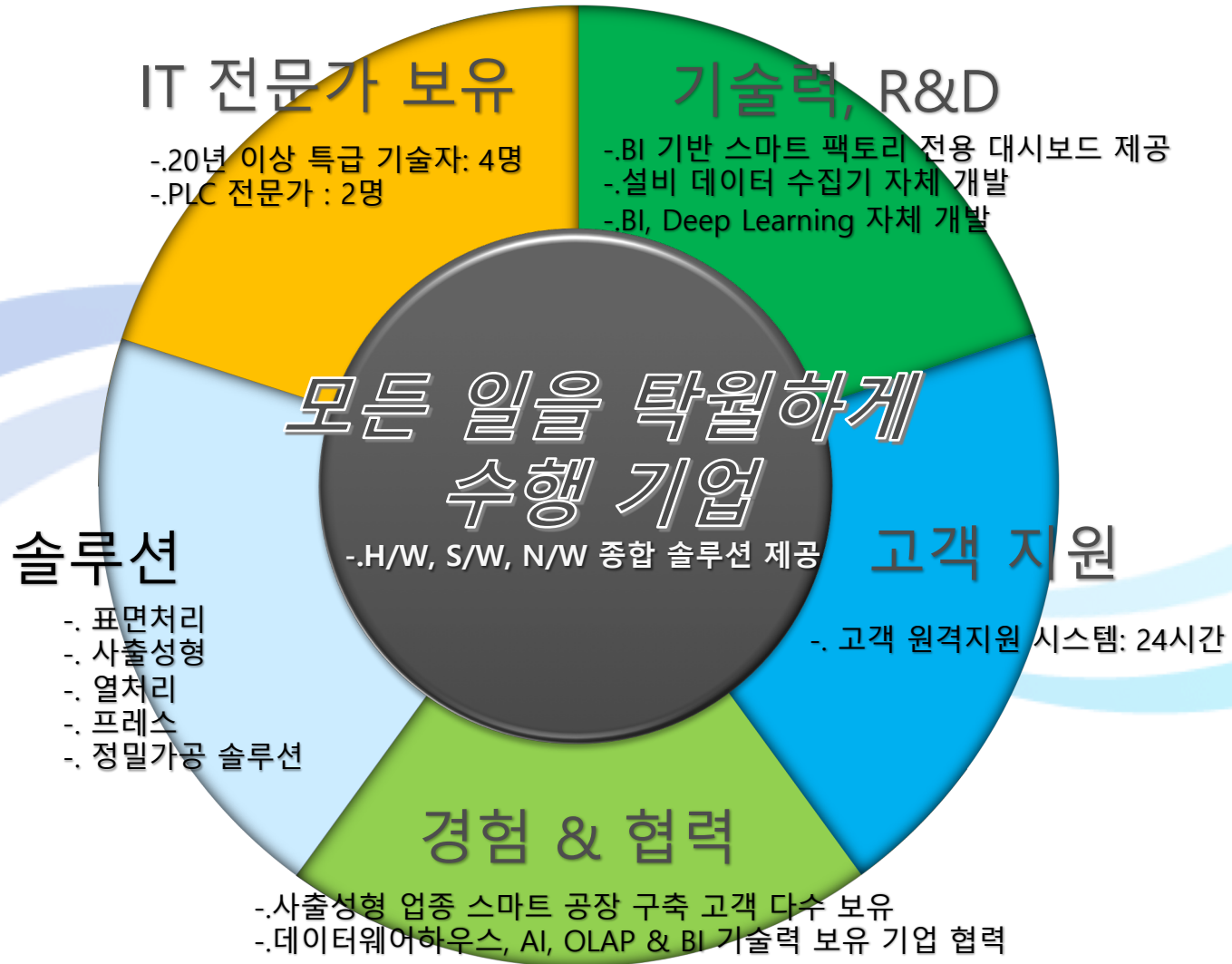


4. 시스템 및 보유기술현황

NO.	시스템/기술 명	비고
1	TWWIN_전사적자원관리 (ERP) 시스템	
2	TWWIN_가공 MES 시스템	
3	TWWIN_도금 MES 시스템	
4	TWWIN_열처리 MES 시스템	
5	TWWIN_프레스 MES 시스템	
6	레이저 제조 MES 시스템	
7	코딩 제조 MES 시스템	
8	사출 제조 MES 시스템	
9	협력사 공급망 관리(SCM)	

2. 공급기업

5.강점



5.강점_성공적으로 스마트공장 구축 노하우 보유

- 동종업종 유경험자가 업무분석하여 현업의 요구사항을 반영한 맞춤형시스템 구축
- 제조현장 혁신전문가 생산프로세스 표준화
- 교육전담 전문가가 운영자/사용자 교육 후 이행으로 현업적용 용이
- 스마트공장 완료보고 후 최소 기능 개선
- 경영네비게이터(Dashboard) 제공으로 생산성향상, 품질비용, 재고비용 절감으로 경쟁력제고
 - ★ 첨부파일 참조
- 일상·월간 미결업무 통제 모니터링 제공으로 일상·월간 미결업무 체크

시스템 및 보유기술현황

제 C-2017-00039 호	제 C-2017-00042 호	제 C-2017-00043 호	제 C-2017-00041 호	제 C-2017-00040 호
<p>저작권 등록증</p> <p>1. 저작물의 제호(명칭) TWOWIN_인사적처관리(ERP) SYSTEM</p> <p>2. 저작물의 종류 컴퓨터프로그램저작물>응용프로그램>기업관리>ERP SW</p> <p>3. 저작자 성명(법인명) 투윈시스템 대표 최재남 투윈컴퓨터 강사주 주홍단지1로</p> <p>4. 생년월일(법인등록번호) 1977년1월12일</p> <p>5. 창작연월일 2017년1월02일</p> <p>6. 공표연월일 2017년1월02일</p> <p>7. 등록연월일 2017년1월04일</p> <p>8. 등록사항 저작자 : 투윈시스템 대표 최재남, 창작 : 2017.01.02, 공표 : 2017.01.02</p> <p>「저작권법」 제53조에 따라 위와 같이 등록되었음을 증명합니다.</p> <p>2017년 01월 05일</p> <p>한국저작권위원회</p>	<p>저작권 등록증</p> <p>1. 저작물의 제호(명칭) TWOWIN_프레스 MES</p> <p>2. 저작물의 종류 컴퓨터프로그램저작물>응용프로그램>기업관리>ERP SW</p> <p>3. 저작자 성명(법인명) 투윈시스템 대표 최재남 투윈컴퓨터 강사주 주홍단지1로</p> <p>4. 생년월일(법인등록번호) 1977년1월12일</p> <p>5. 창작연월일 2017년1월02일</p> <p>6. 공표연월일 2017년1월02일</p> <p>7. 등록연월일 2017년1월04일</p> <p>8. 등록사항 저작자 : 투윈시스템 대표 최재남, 창작 : 2017.01.02, 공표 : 2017.01.02</p> <p>「저작권법」 제53조에 따라 위와 같이 등록되었음을 증명합니다.</p> <p>2017년 01월 05일</p> <p>한국저작권위원회</p>	<p>저작권 등록증</p> <p>1. 저작물의 제호(명칭) TWOWIN_도금 MES</p> <p>2. 저작물의 종류 컴퓨터프로그램저작물>응용프로그램>기업관리>ERP SW</p> <p>3. 저작자 성명(법인명) 투윈시스템 대표 최재남 투윈컴퓨터 강사주 주홍단지1로</p> <p>4. 생년월일(법인등록번호) 1977년1월12일</p> <p>5. 창작연월일 2017년1월02일</p> <p>6. 공표연월일 2017년1월02일</p> <p>7. 등록연월일 2017년1월04일</p> <p>8. 등록사항 저작자 : 투윈시스템 대표 최재남, 창작 : 2017.01.02, 공표 : 2017.01.02</p> <p>「저작권법」 제53조에 따라 위와 같이 등록되었음을 증명합니다.</p> <p>2017년 01월 05일</p> <p>한국저작권위원회</p>	<p>저작권 등록증</p> <p>1. 저작물의 제호(명칭) TWOWIN_물처리 MES</p> <p>2. 저작물의 종류 컴퓨터프로그램저작물>응용프로그램>기업관리>ERP SW</p> <p>3. 저작자 성명(법인명) 투윈시스템 대표 최재남 투윈컴퓨터 강사주 주홍단지1로</p> <p>4. 생년월일(법인등록번호) 1977년1월12일</p> <p>5. 창작연월일 2017년1월02일</p> <p>6. 공표연월일 2017년1월02일</p> <p>7. 등록연월일 2017년1월04일</p> <p>8. 등록사항 저작자 : 투윈시스템 대표 최재남, 창작 : 2017.01.02, 공표 : 2017.01.02</p> <p>「저작권법」 제53조에 따라 위와 같이 등록되었음을 증명합니다.</p> <p>2017년 01월 05일</p> <p>한국저작권위원회</p>	<p>저작권 등록증</p> <p>1. 저작물의 제호(명칭) TWOWIN_가공 MES</p> <p>2. 저작물의 종류 컴퓨터프로그램저작물>응용프로그램>기업관리>ERP SW</p> <p>3. 저작자 성명(법인명) 투윈시스템 대표 최재남 투윈컴퓨터 강사주 주홍단지1로</p> <p>4. 생년월일(법인등록번호) 1977년1월12일</p> <p>5. 창작연월일 2017년1월02일</p> <p>6. 공표연월일 2017년1월02일</p> <p>7. 등록연월일 2017년1월04일</p> <p>8. 등록사항 저작자 : 투윈시스템 대표 최재남, 창작 : 2017.01.02, 공표 : 2017.01.02</p> <p>「저작권법」 제53조에 따라 위와 같이 등록되었음을 증명합니다.</p> <p>2017년 01월 05일</p> <p>한국저작권위원회</p>

2. 공급기업

주요실적_기술 및 경영컨설팅

2016.06 ~ 2016.09	(주)동서금속	공정 자동화, 설비가동률 향상 및 생산관리시스템 활용율 제고
2016.06 ~ 2016.10	삼진산업	공정 품질관리 및 생산현장 설비관리 개선 지도
2016.07 ~ 2017.01	원진테크(주)	LOT Tracking 및 설비이력관리 체계화로 생산성향상과품질향상으로 기업경쟁력제고
2016.07 ~ 2016.08	경원스프링(주)	기술보호를 위한 산업정보 보호체계수립
2016.08 ~ 2016.12	영남금속	자재소요계획/구매관리 업무개선 및 설비점검/예방보전관리 체계 개선
2016.10 ~ 2017.03	탐스코리아(주)	기업경쟁력 개선을 위한 생산성 향상 및 원가절감 개선
2016.11 ~ 2017.04	드래곤엠앤이(주)	금속조립구조제 제조업 사업전환의 생산관리 및 원가절감 개선
2016.11 ~ 2017.01	덕우산업	재고/구매관리 업무개선 및 설비점검/예방보전 관리체계 개선
2016.09 ~ 2017.03	고려기술	매출증대를 위한 수출시장개척 실천방안 수립
2016.09 ~ 2017.01	성현산업(주)	신제품(자가점착aircap)개발에따른 사업화 전략
2016.09 ~ 2017.01	모터웰(주)	사업전환을 위한 신제품개발과 사업화 전략수립
2016.11 ~ 2017.02	탱크테크(주)	글로벌 역량 강화를 위한 MBO 및 성과평가 시스템 구축
2016.12 ~ 2017.04	(주)코리아오션텍	해양안전장비(파공봉쇄 및 침몰선유류회수장치)개발에 따른 사업화 로드맵 및 해외시장개척

2. 공급기업

주요실적_생산현장디지털화사업

2016.06 ~ 2016.12	경원스프링(주)	스마트공장(MES 시스템) 구축
2017.07 ~ 2018.01	(주)대동테크	스마트공장(MES 시스템) 구축
2017.07 ~ 2018.01	(주)대일이앤피	스마트공장(MES 시스템) 구축
2017.07 ~ 2018.01	보구정밀	스마트공장(MES 시스템) 구축
2017.07 ~ 2018.01	삼릉공업사	스마트공장(MES 시스템) 구축

2. 공급기업

주요실적 _ 스마트공장 구축

2015.09 ~ 2015.12	(주)대성종합열처리	스마트공장(MES 시스템) 구축
2015.09 ~ 2015.12	삼릉공업사	스마트공장(MES 시스템) 구축
2015.10 ~ 2016.05	유진하이테크(주)	스마트공장(MES 시스템) 구축
2015.11 ~ 2016.05	동아플레이팅(주)	스마트공장(MES 시스템) 구축
2016.01 ~ 2016.06	(주)선화금속	스마트공장(MES 시스템) 구축
2016.09 ~ 2016.12	(주)선우정밀	스마트공장(MES 시스템) 구축
2016.09 ~ 2016.12	(주)우성엘엔티	스마트공장(MES 시스템) 구축
2016.09 ~ 2016.12	(주)원행	스마트공장(MES 시스템) 구축
2016.09 ~ 2016.12	(주)포셀	스마트공장(MES 시스템) 구축
2017.06 ~ 2017.12	국림피엔텍(주)	스마트공장(MES 시스템) 구축
2017.06 ~ 2017.12	큐엔텍	스마트공장(MES 시스템) 구축

2. 공급기업

주요실적 _ 스마트공장 구축

2018.06 ~ 2018.11	(주)신양테크	스마트공장(MES 시스템) 구축	
2018.06 ~ 2018.12	대성종합열처리(부산공장)	스마트공장(MES 시스템) 구축	
2018.10 ~ 2019.02	동아플레이팅(주)	스마트공장(MES 시스템) 구축 고도화	우수업체선정
2018.10 ~ 2019.02	삼진금속	스마트공장(MES 시스템) 구축	
2018.10 ~ 2019.03	경원원스프링(주)	스마트공장(MES 시스템) 구축 고도화	
2018.06 ~ 2019.03	써테크 C&P(주)	스마트공장(MES 시스템) 구축	
2018.12 ~ 진행중	(주)유한코아	스마트공장(MES 시스템) 구축	

A scenic view of a coastline. On the left, a green hillside slopes down to a sandy beach. The ocean is a vibrant turquoise color, with white waves breaking onto the shore. The sky is a clear, deep blue with a few wispy white clouds. In the foreground, there is a dense forest of green trees and bushes. The overall scene is bright and sunny.

감사합니다.